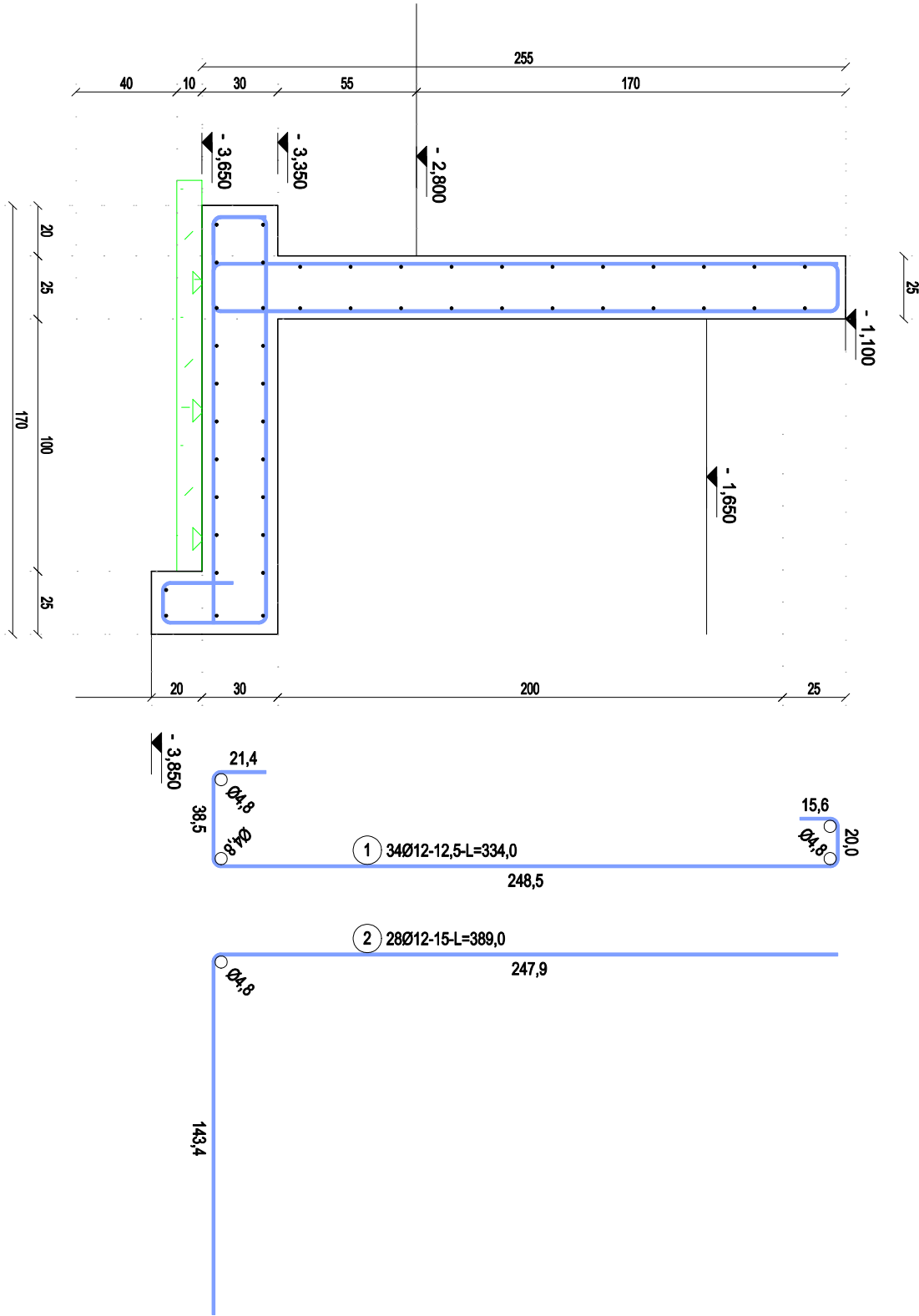


poz. Mur oporowy M-0.1

szt.1 4,17 m



ZESTAWIENIE STALI

Nr pręta	Ø	Stal	Długość pręta na 1 poz.	Liczba		Długość łączna	
				prętów	poziycji	prętów	łączna
l	l	l	l	l	l	l	l
Mur oporowy MO1							
1	12	B500SP	3,34	34	2	68	227,12
2	12	B500SP	3,89	28	2	56	217,84
3	12	B500SP	2,75	60	2	120	330,00
4	10	B500SP	2,55	46	2	92	234,80
5	10	B500SP	0,97	92	2	184	178,48
6	10	B500SP	0,81	44	2	88	71,28
7	8	B500SP	0,88	22	2	44	38,72
8	8	B500SP	0,73	22	2	44	32,12
Razem długość prętów							774,96
Masa jednostkowa							0,395
Masa prętów dla danej średnicy							298,9
Masa łącznie							1015,1

UWAGA : Sumaryczna długość prętów jest długością rzeczywistą w osi pręta metodą B wg PN-EN ISO 3786:2006.
Zestawienie stali przed zamowieniem należy sprawdzić.

Ściany	
BETON	C25/30 (w/c ≤ 0,60)
KLASA EKSP.	XC1
STAL	B500SP (Epsial)
ODP. OGNIOWA	REI 60
OTULINA	Q _{min} =Q _{min} +Q _{ogp} =(5+10)=25mm

UWAGI OGÓLNE (ŚCIANY):

- Rysunki rozpatrywać łącznie z opisem technicznym
- Przed przystąpieniem do robót sprawdzić w odpowiednich projektach branżowych roboty związane. Zakreśla się prowadzić roboty na podstawie jednej branży bez sprawdzania ich odniesień do pozostałych branż.
- Wykonawca zobowiązany jest sprawdzić wszystkie wymiary przed rozpoczęciem prac budowlanych. Wszelkie rozbieżności należy skonsultować z projektantem.
- Wszystkie wymiary podano w [cm], wysokości w [m], średnice prętów zbrojeniowych (Ø) podano w [mm]
- Wymiary poszczególnych odcinków prętów podano po obrzysie zewnętrznym. Sumaryczna długość prętów jest długością rzeczywistą w osi pręta.
- Średnica wewnętrznej zbrojenia prętów (jeżeli nie podano inaczej):
4Ø - dla Ø < 20mm
7Ø - dla Ø ≥ 20mm

- UWAGI OGÓLNE:
- Zakres wykonania i obowiązki przy robotach budowlanych - zgodnie ze sztuką budowlaną (Warunki Techniczne Wykonania i Odbioru Robót Budowlano - Montażowych).
 - Wszystkie użyte materiały muszą posiadać atesty dopuszczające do stosowania w budownictwie.
 - W sprawach nie określonych dokumentacją obowiązującą:
 - warunki techniczne wykonania i odbioru robót budowlano montażowych - normy Polskiego Komitetu Normalizacyjnego,
 - instrukcje, wytyczne, świadectwa dopuszczenia, atesty Instytutu Techniki Budowlanej,
 - warunki techniczne producentów i dostawców materiałów budowlano instalacyjnych.
- UWAGA:
- W przypadku nie osiągnięcia wymaganych parametrów odbiorowych gruntu rodzimego (I_{os}2,0, E2240 MPa) należy wykonać stabilizację gruntu rodzimego gr. 15 cm.
 - Warstwa bezpośrednio pod ławami i słopami fundamentowymi powinna mieć parametry odbiorowe (I_{os}2,2, E22100 MPa)
 - Materiał zużyty do zasypki musi być dobrze zagęszczalny:
 - wskaźnik różnorodności gruntu: Cu > 4-6,
 - wskaźnik krzyżowy uziarnienia: Cc = 1-3.
 - Do stabilizacji gruntu rodzimego zastosować cement w ilości 25 - 35 kg/m² (objętościowo 3 - 9%). Wymaganą ilość cementu określić na polniku próbnym do wartości R_m = 1,5 MPa.
 - Podczas prowadzenia wykopów w gruntach spoistych prace te należy wykonać tak, aby nie dopuścić do gromadzenia się wody w wykopie, gdyż spowoduje to uplastycznienie tych gruntów i znaczenie obniży ich parametry wytrzymałościowe. Uplastyczniony grunt należy wymienić na pospółkę o zagęszczeniu I_s>0,97.
 - Wykopu fundamentowego nie można pozostawić niezabezpieczonego na okres zimowy, ze względu na przemarzanie gruntów.

INWESTOR	Samodzielny Publiczny Zakład Opieki Zdrowotnej Szpital Specjalistyczny MSWiA w Jeleniej Górze ul. Cieplicka 69/71, 58-560 Jelenia Góra			
	Remont i przebudowa istniejącego budynku pod usługi medyczne 58-500 Jelenia Góra, ul. Karłowicza 17A dz. nr 534 AM-20 i 212 AM-5 długość 0080 Jelenia Góra			
	PROJEKT BUDOWLANY			
PROJEKTANT	PROJEKT BUDOWLANY			
	A ATELIER			
	AUTORSKA PRACOWNIA ARCHITEKTURY ul. Karłowicza 17A, 58-500 Jelenia Góra, ul. Karłowicza 17A tel./fax +48(75) 75 35 135, mobil +48 644 944 985, e-mail: pracownia@atelier.pl			
Faza	PROJEKT BUDOWLANY			
	KONSTRUKCYJA			
	PROJEKTANT	mgr inż. Sławomir Tadeusz - mgr. DOK/0013/7996/19	15.01.2026	
SPRACOWUJĄCY	mgr inż. Adam Filipowski - mgr. DOK/0065/7196/21	15.01.2026		
	PROJEKTANT			
TŁACZĄCY	MUR OPOROWY M-0.1			
INWESTOR / Faza	00/000	DATUM	SYMA	
		15.01.2026		1:25
	KW.02			